

Archéologie préventive en milieu subaquatique étude de cas: le littoral de Gammarth à Carthage dans le cadre du projet de protection contre l'érosion marine

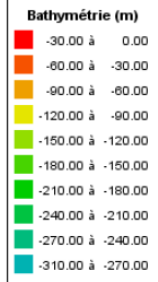
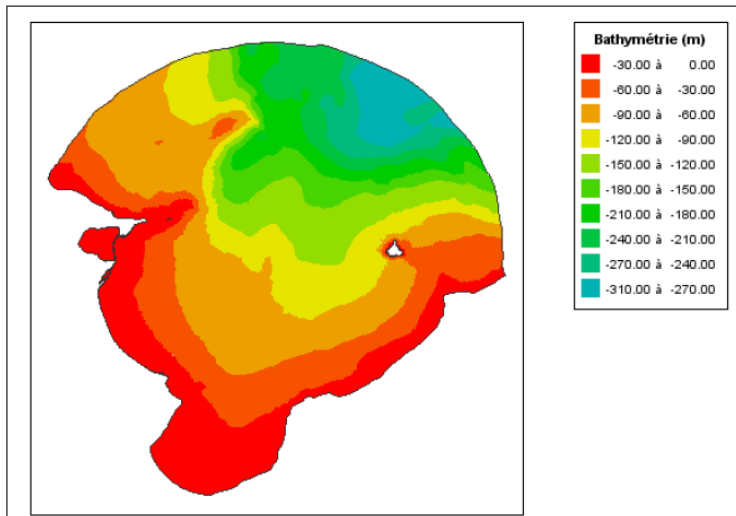
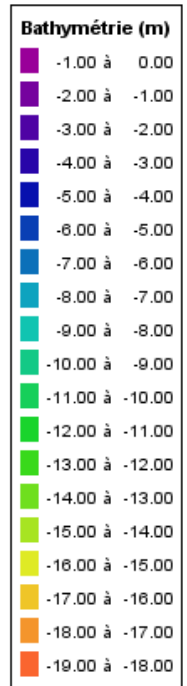
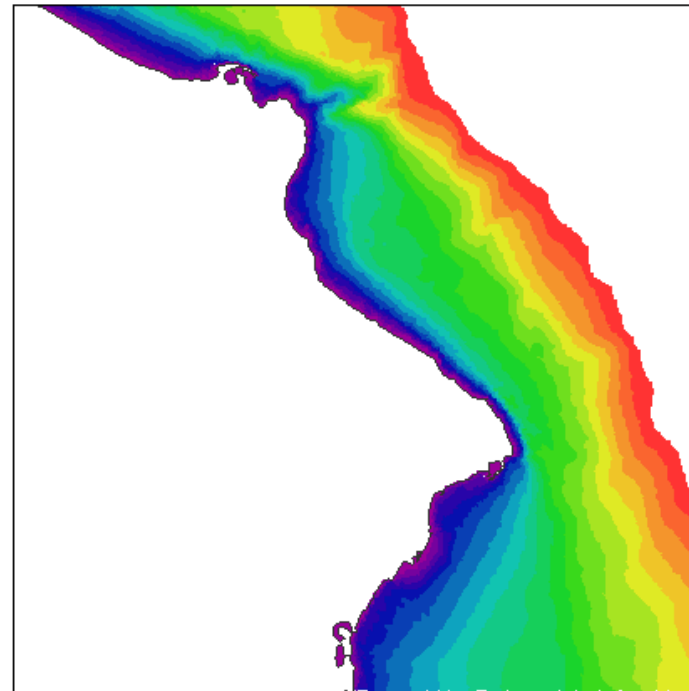
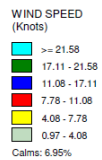
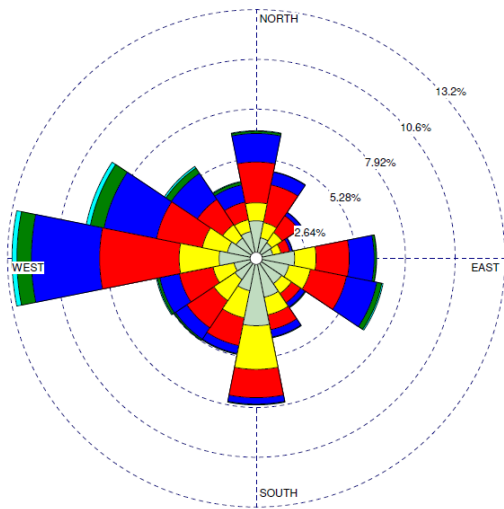
Ouafa SLIMANE
Chargée de recherches
Département des études d'archéologie sous-marine



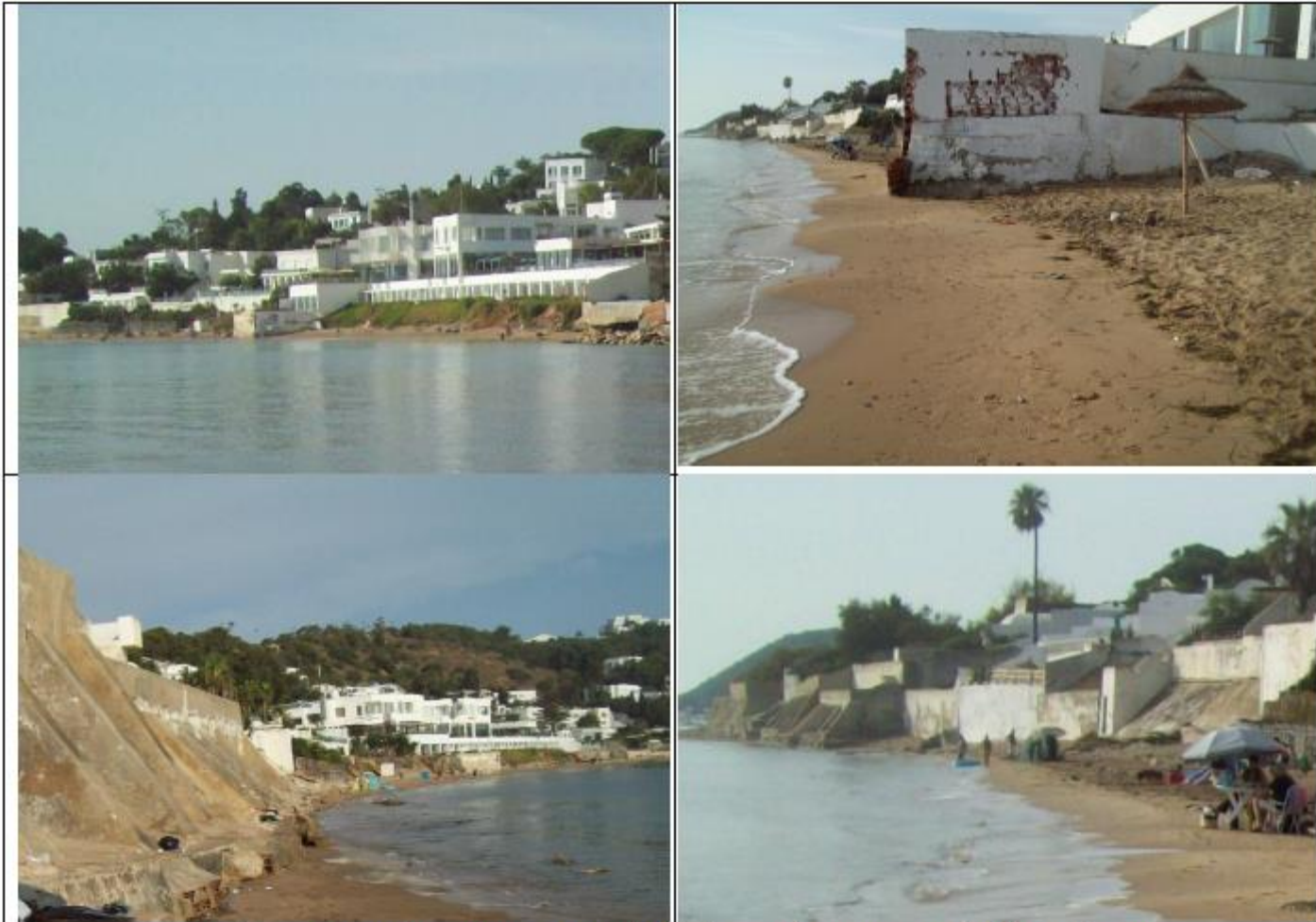
Délimitation de la zone d'intervention



Conditions météo-marines



Évolution du trait de côte



Zone de transition fortement occupée par les aménagements de front de mer

Érosion marine



Équipe

- Institut national du patrimoine
- Ministère de la défense nationale
- Agence de protection et d'aménagement du littoral
- Bureau d'études Maritec
- Scuba Libre- Slim Medimegh : plongeur scaphandrier IIB - directeur technique
- Marina Gammarth: capitainerie Anis Zarrouk
- Garde national maritime district de Tunis nord



INP- Ouafa Slimane-Hanen Ouertani- Fatma Bouhlel- Ferid Ounissi

Maritec- Slim Medimegh plongeur scaphandrier IIB directeur technique

Plongeurs- Adel Bouagina- Soufien Benaissa-Mahdi Tabakh

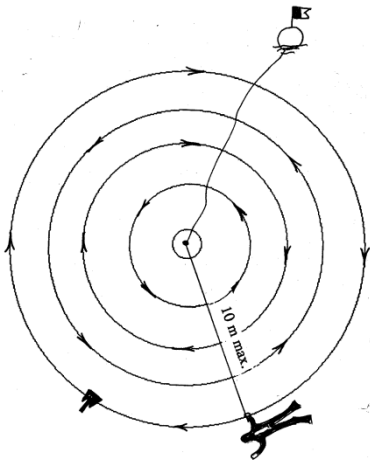
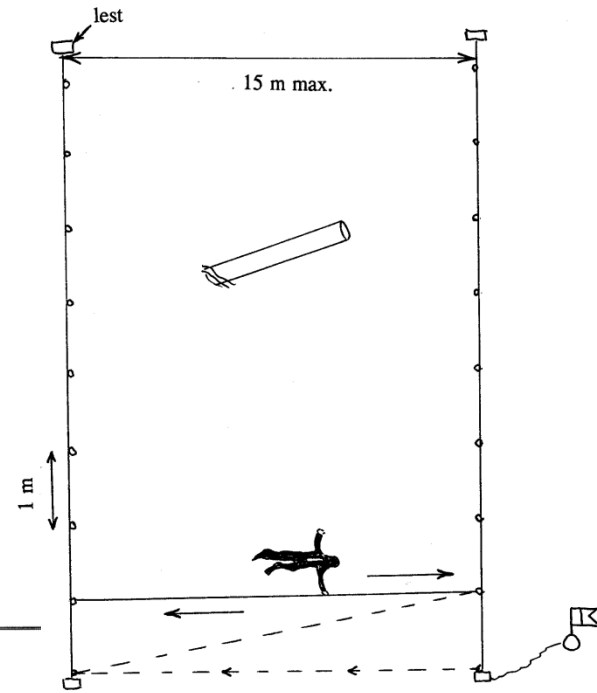
Ministère de la défense nationale -Mokhtar Rouahi- Amine Ben Salem- Wassim Goumani
- Aymen Jebali

Équipe

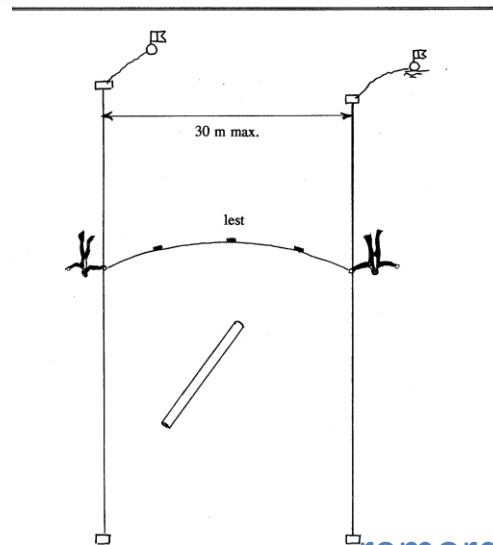


Méthodes de prospection

recherche par quadrillage du fond



recherche circulaire



remorquage d'une ligne traversière

Le prélèvement du mobilier archéologique



Le nettoyage du mobilier archéologique



Le dessalage



Le marquage du mobilier



Enregistrement des données

Fichier Edition Affichage Insertion Format Enregistrements Scripts Outils Fenêtre Aide

90 / 90 Trouvés (Triés)

Enregistrements Afficher tout Nouvel enregistrement Supprimer l'enregistrement Rechercher Trier Partager

Modèle : inventaire biens culturels... Format affichage : Prévisualisation

CATALOGUE DES BIENS CULTURELS SUBAQUATIQUES

المعهد الوطني للتراث
INSTITUT NATIONAL DU PATRIMOINE

Date de découverte 13/11/2020 Photographie

Lieu de découverte Cap Carthage Profondeur 11

Coordonnées géographiques N E

N° inventaire 0081

Type as d'ancre en plomb

Datation


Dimensions L: 93 I: 4 H: 10 Poids/Volume

Etat de conservation complète Graphique

Traitement et restauration

Description

Lieu de dépôt sidi Rais Bibliographie



CATALOGUE DES BIENS CULTURELS SUBAQUATIQUES

المعهد الوطني للتراث
INSTITUT NATIONAL DU PATRIMOINE

Date de découverte 13/11/2020 Photographie

Lieu de découverte Cap Carthage Profondeur 11

Coordonnées géographiques N E

N° inventaire 0078

Type Beltran IIB - Bétique - saumures

Datation I^{er}-II^{ème} siècle ap. J.-C.


Dimensions L: I: H: Poids/Volume

Etat de conservation fragmentaire Graphique

Traitement et restauration

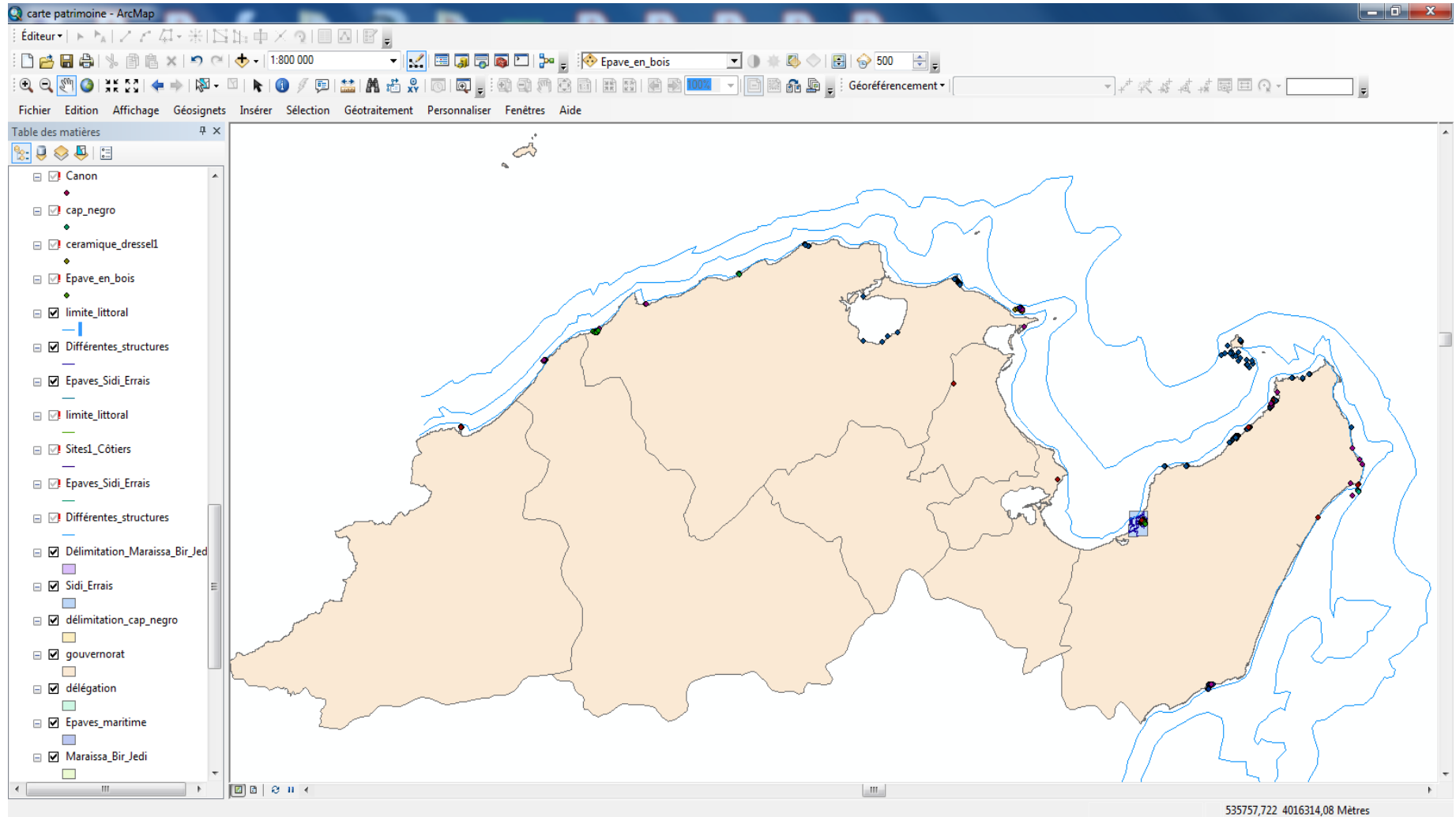
Description

Lieu de dépôt Sidi Rais Bibliographie



Scellano M. et Sibella P., Les amphores comment les identifier?, Aix en Provence, 1994.

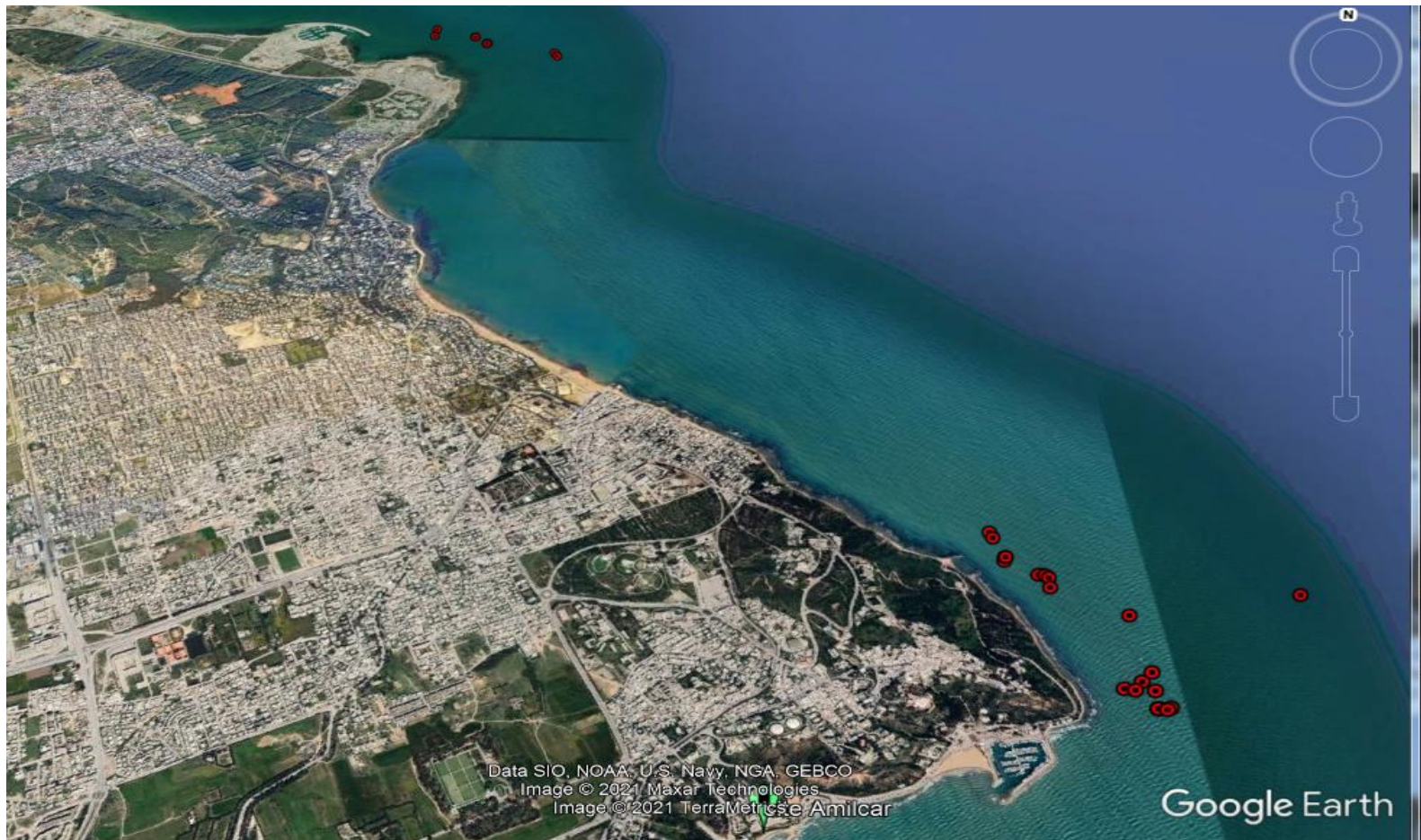
Carte du patrimoine culturel subaquatique du littoral nord et du Cap Bon



Moyens logistiques



Mobilier archéologiques découverts



Carte de localisation du mobilier archéologique

Le matériel archéologique in situ



Les lingots métalliques



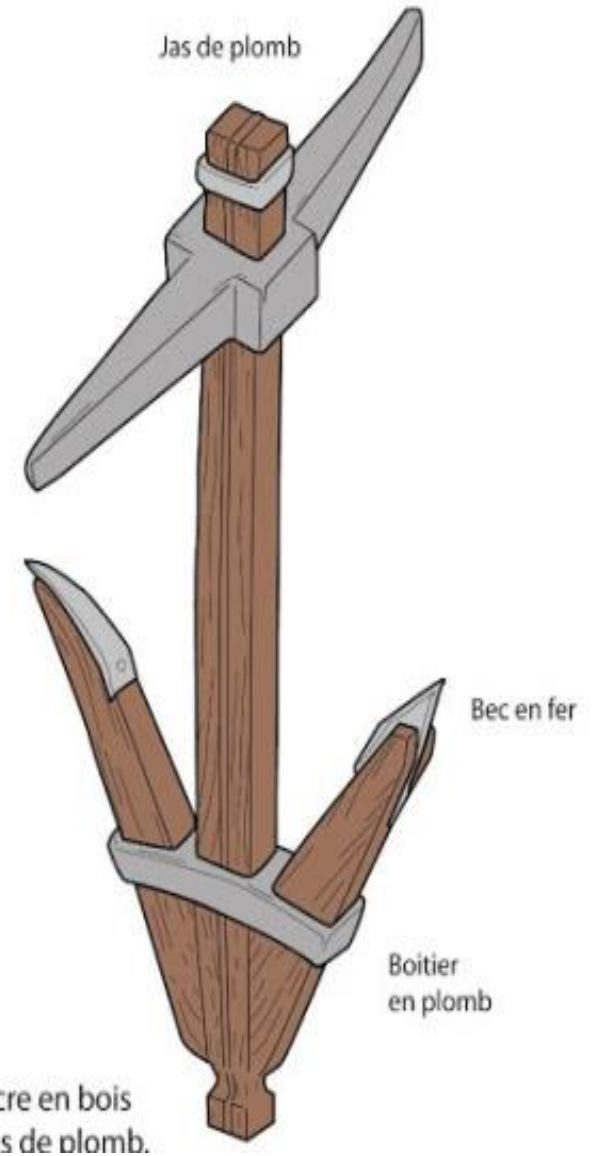
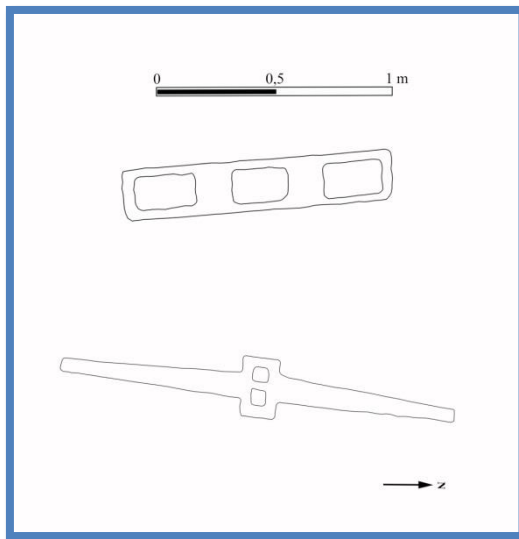
Le matériel amphorique



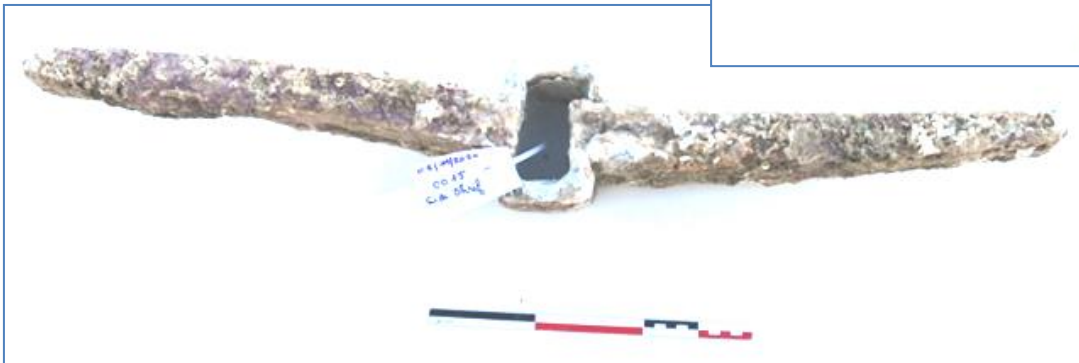
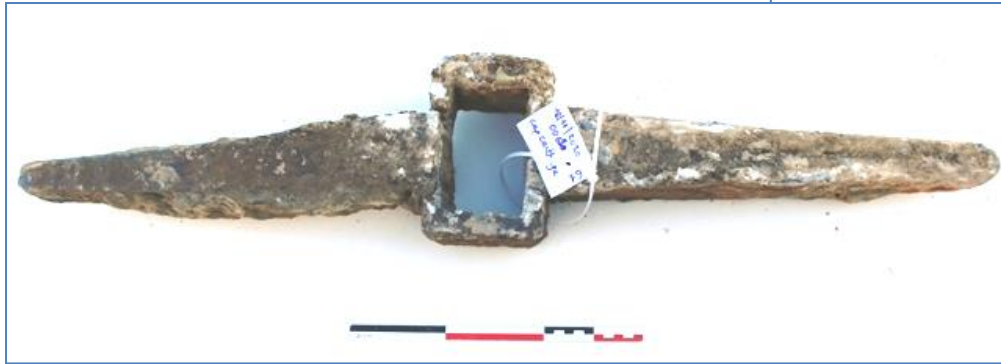
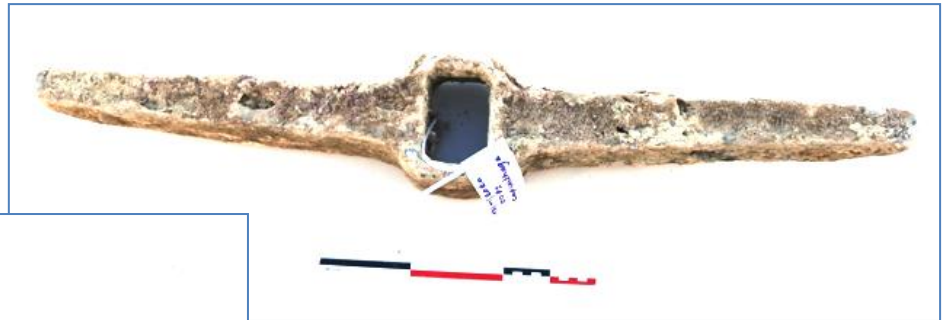
Ancres et mouilles en pierres



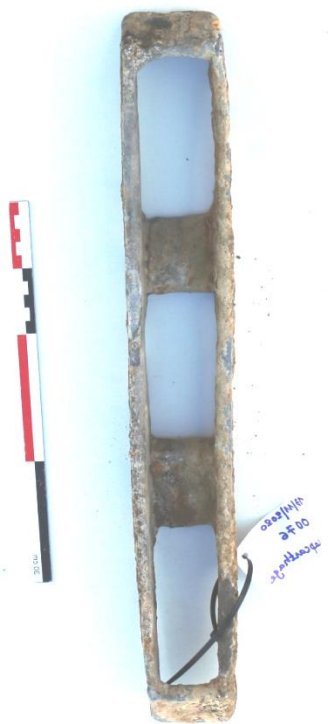
Ancres en plomb: jas et pièces d'assemblage



Jas d'ancre



Pièces d'assemblage



Les mesures de protection des sites subaquatiques

Surveillance des sites: la garde nationale maritime district Tunis nord.



Sensibilisation: associations et centre de plongée, des pêcheurs locaux
Fédération des activités subaquatiques - Fédération de la chasse sous-marine,
municipalité de Gammarth et de la Marsa.

-Crédit photos sous-marines: Slim Medimegh

Merci de votre attention